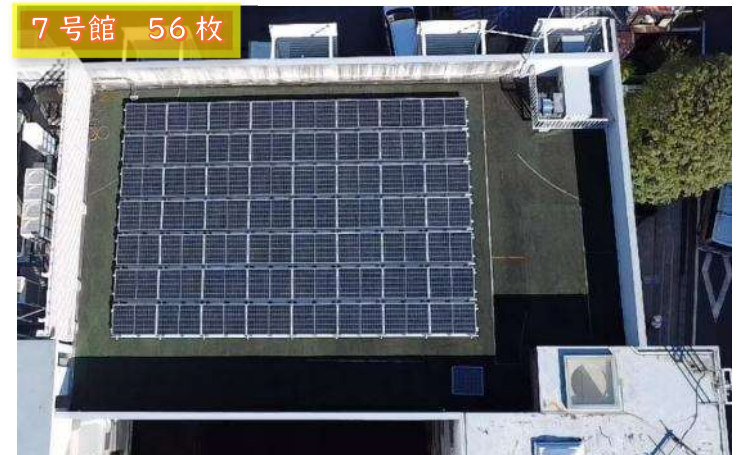


# 再エネ設備情報及び省エネルギー対策の取組内容について

|           |               |                            |
|-----------|---------------|----------------------------|
| 【導入設備の概要】 | 太陽光発電設備(自家消費) |                            |
|           | 太陽電池モジュール     | 158.4kW (0.44kW×360枚)      |
|           | パワーコンディショナ    | 116.5kW (25kW×4台+5.5kW×3台) |
|           | 年間二酸化炭素排出削減量  | 69.04t-CO <sub>2</sub> /年  |



|        |                            |
|--------|----------------------------|
| 【導入場所】 | 学校法人豊昭学園 (4,5,7号館屋上)       |
| 【導入時期】 | 令和7年2月                     |
| 【導入目的】 | 温室効果ガスの排出削減及び電力系統への負荷軽減を図る |

## 【他の事業者の再エネ設備導入の参考になる情報】

東京都から助成金を受けることにより自家消費型の再エネ設備を安価に購入できる  
太陽光発電設備による再生可能エネルギーは温室効果ガスを発生させない為、地球温暖化対策につながる

## 【省エネルギー対策の取組内容】

省エネルギー設備の導入 (太陽光発電設備、空調設備更新、照明LED化)